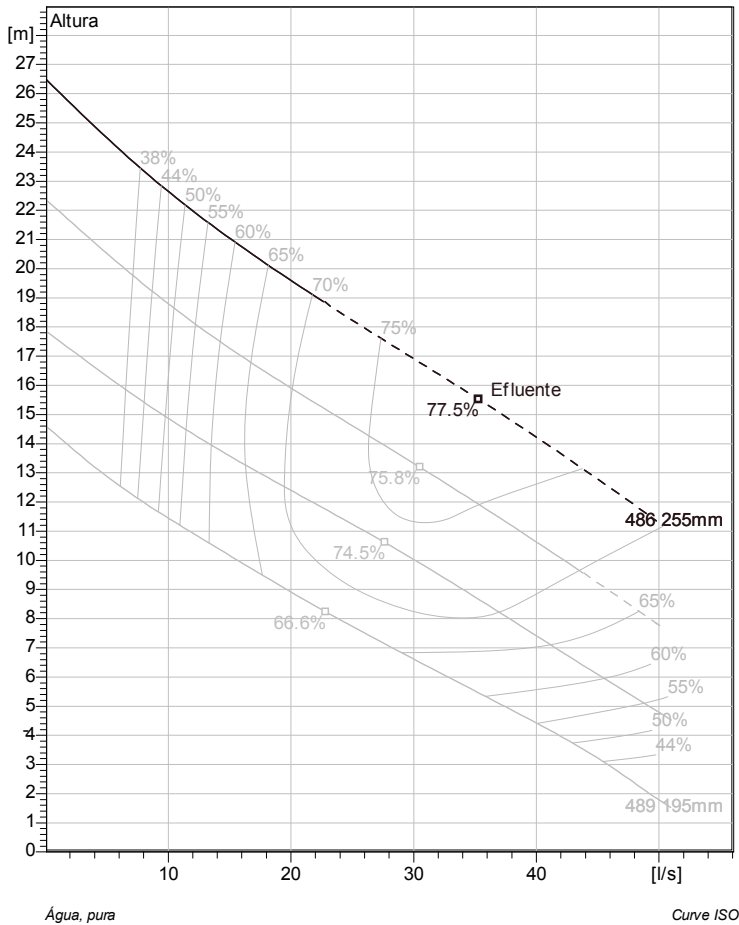


## NP 3127 HT 3~ Adaptive 486

### Especificação técnica



Note: Picture might not correspond to the current configuration.

#### General

Patented self-cleaning semi-open channel impeller, ideal for pumping in most waste water applications. Possible to be upgraded with Guide-pin® for even better clogging resistance. Modular based design with high adaptation grade.

#### Impulsor

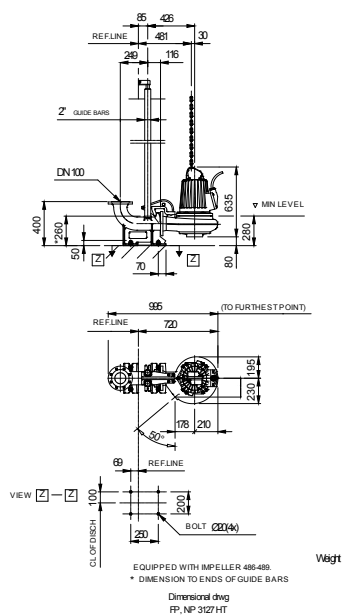
Impeller material	Ferro fundido cinzento
Largura de saída	100 mm
Inlet diameter	100 mm
Impeller diameter	255 mm
Number of blades	2

#### Motor

Motor #	N3127.160 21-12-4AL-W 5.9KW
Variante do estator	34
Frequência	50 Hz
Tensão nominal	400 V
Nr.º de pólos	4
Fases	3~
Potência nominal	5.9 kW
Corrente nominal	12 A
Corrente de arranque	78 A
Velocidade nominal	1450 1/min
Factor de potência	
1/1 Load	0.84
3/4 Load	0.79
1/2 Load	0.70
Eficiência	
1/1 Load	83.0 %
3/4 Load	83.5 %
1/2 Load	81.5 %

#### Configuração

Installation: P - Semi permanente, Molhado



Projecto	ID do projecto	Criado por	Criado em 2015-07-23	Última actualização
----------	----------------	------------	-------------------------	---------------------

# NP 3127 HT 3~ Adaptive 486

## Curva de desempenho

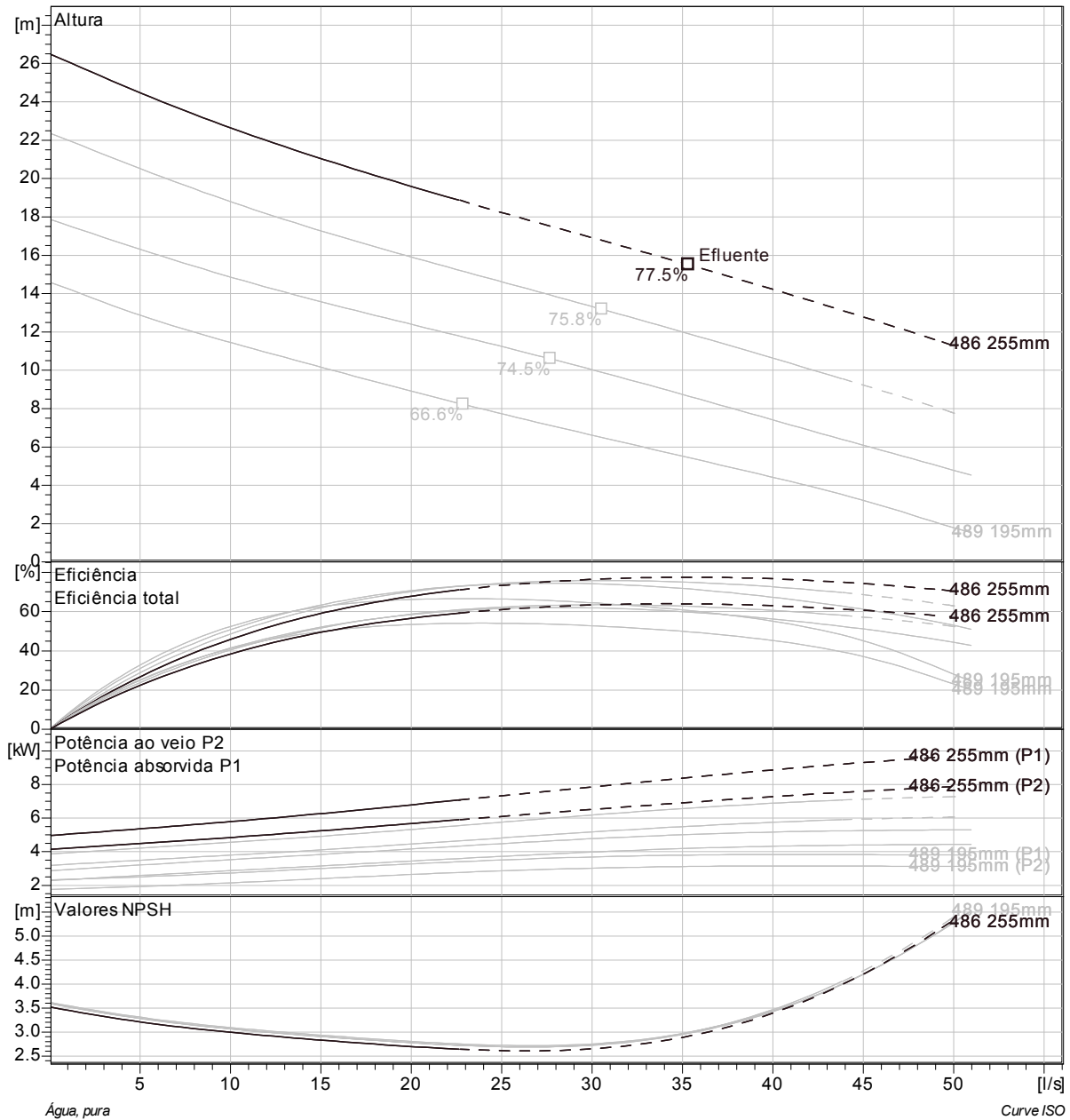
### Bomba

Largura de saída	100 mm
Inlet diameter	100 mm
Impeller diameter	255 mm
Number of blades	2

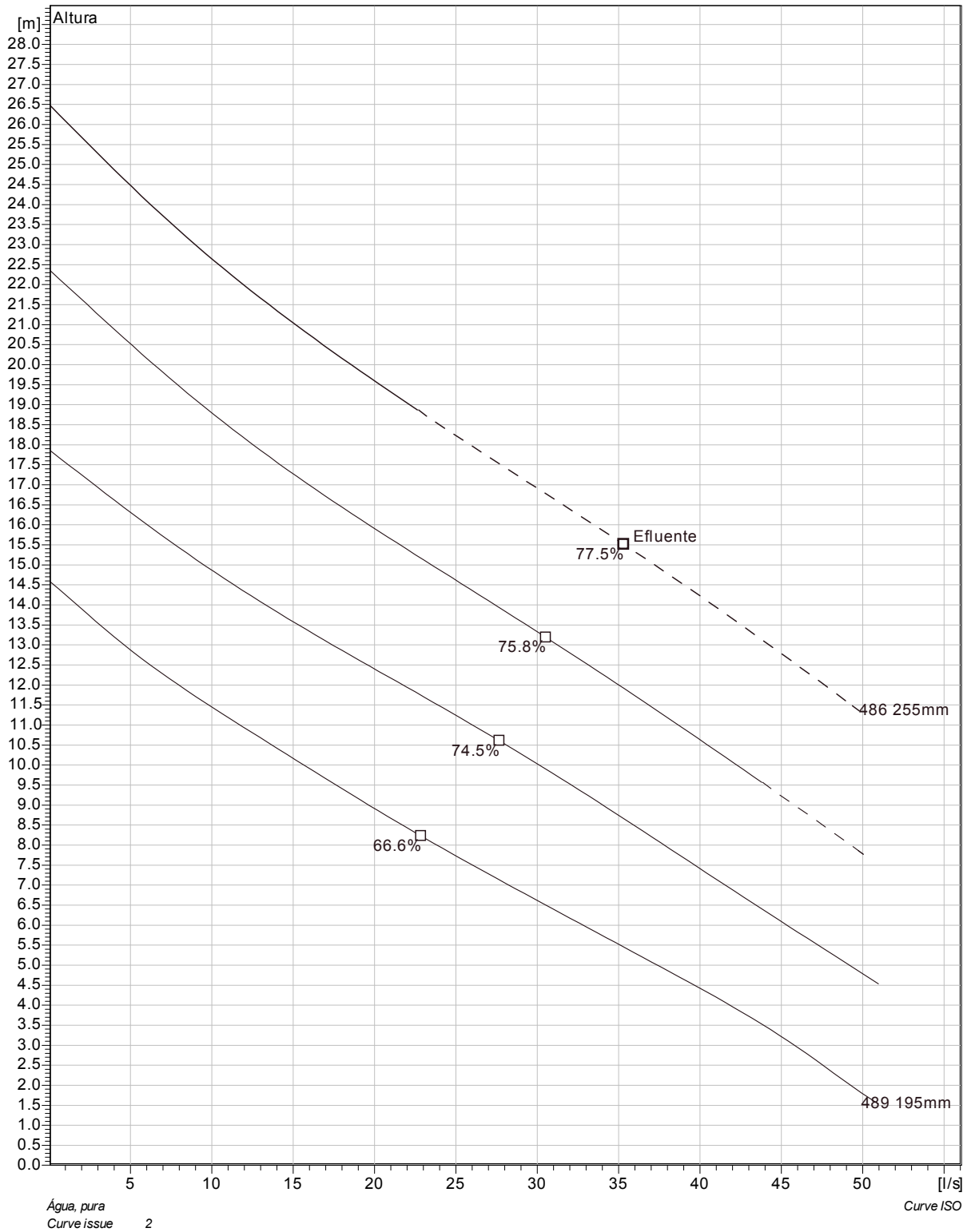
### Motor

Motor #	N3127.160 21-12-4AL-W 5.9KW
Stator variant	34
Frequência	50 Hz
Tensão estimada	400 V
Nr.º de pólos	4
Fases	3~
Potência nominal	5.9 kW
Corrente nominal	12 A
Corrente de arranque	78 A
Velocidade nominal	1450 1/min

Factor de potência	
1/1 Load	0.84
3/4 Load	0.79
1/2 Load	0.70
Eficiência	
1/1 Load	83.0 %
3/4 Load	83.5 %
1/2 Load	81.5 %

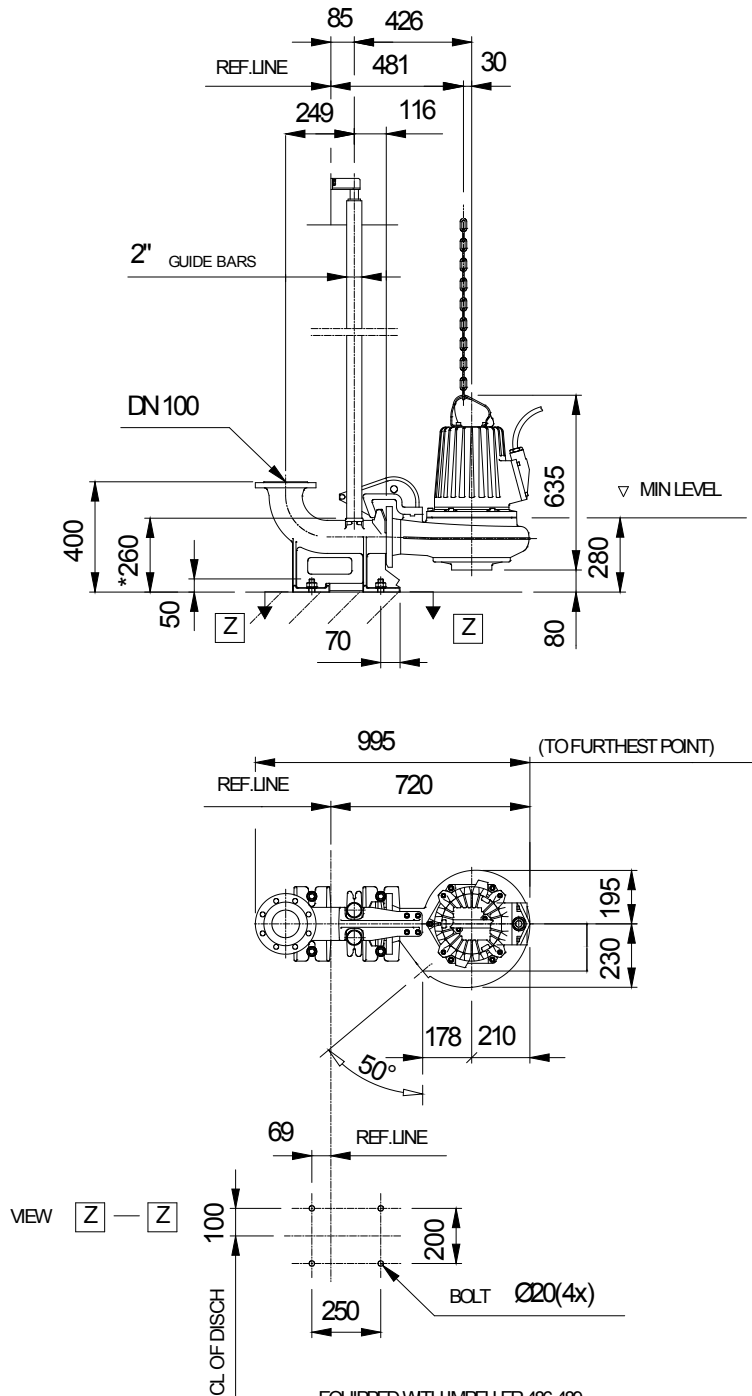


**NP 3127 HT 3~ Adaptive 486**  
Duty Analysis



Projecto	ID do projecto	Criado por	Criado em <b>2015-07-23</b>	Última actualização
----------	----------------	------------	--------------------------------	---------------------

**NP 3127 HT 3~ Adaptive 486**  
Dimensional drawing



EQUIPPED WITH IMPELLER 486-489.  
\* DIMENSION TO ENDS OF GUIDE BARS

Weight

Dimensional drwg  
FP, NP 3127 HT

Projecto	ID do projecto	Criado por	Criado em 2015-07-23	Última actualização
----------	----------------	------------	-------------------------	---------------------