



A força na qual você pode confiar

5100/5150: a nova geração de bombas submersíveis para lamas abrasivas



Flygt



ITT Industries
Engineered for life

Quando o trabalho de bombear ficar difícil, você pode contar com as bombas submersíveis da Flygt



A remoção de lamas abrasivas, uma operação essencial em muitas indústrias, representa um forte desafio para as bombas de polpa. Desenhadas especificamente para resolver os problemas de movimentação de lamas abrasivas e de alta densidade, a nova geração de bombas submersíveis 5100/5150, fabricadas pela ITT Flygt, constituem uma solução rentável e de alta confiabilidade.

Remover polpa de minério é um trabalho difícil, inclusive para bombas especialmente fabricadas para tal. As peças se desgastam aumentando os custos de manutenção. Em muitos casos, as avarias frequentes da bomba significam a interrupção da produção, o que é muito custoso para a indústria. Além disso, o acúmulo excessivo de sedimentos nas fossas de retenção, demanda tempo e dinheiro para a remoção.

Há anos que a ITT Flygt, a primeira fornecedora mundial de bombas e misturadores submersíveis, vem concentrando os seus esforços em resolver estes problemas, desenvolvendo bombas para lamas que podem resistir às aplicações mais difíceis.

Porque submersíveis?

As bombas submersíveis da Flygt, também são uma excelente solução, quando os equipamentos de recalque de lama montados em seco, sofrem muitas avarias e tem altos custos de operação e manutenção.

Uma vez instalada, a bomba requer pouca supervisão. Dado que não há nenhuma conexão mecânica extensa ou exposta entre o motor e a voluta, requer-se menos manutenção. Uma bomba submersível é, por definição, completamente à prova de inundações. Além disso, é muito silenciosa quando está submersa.

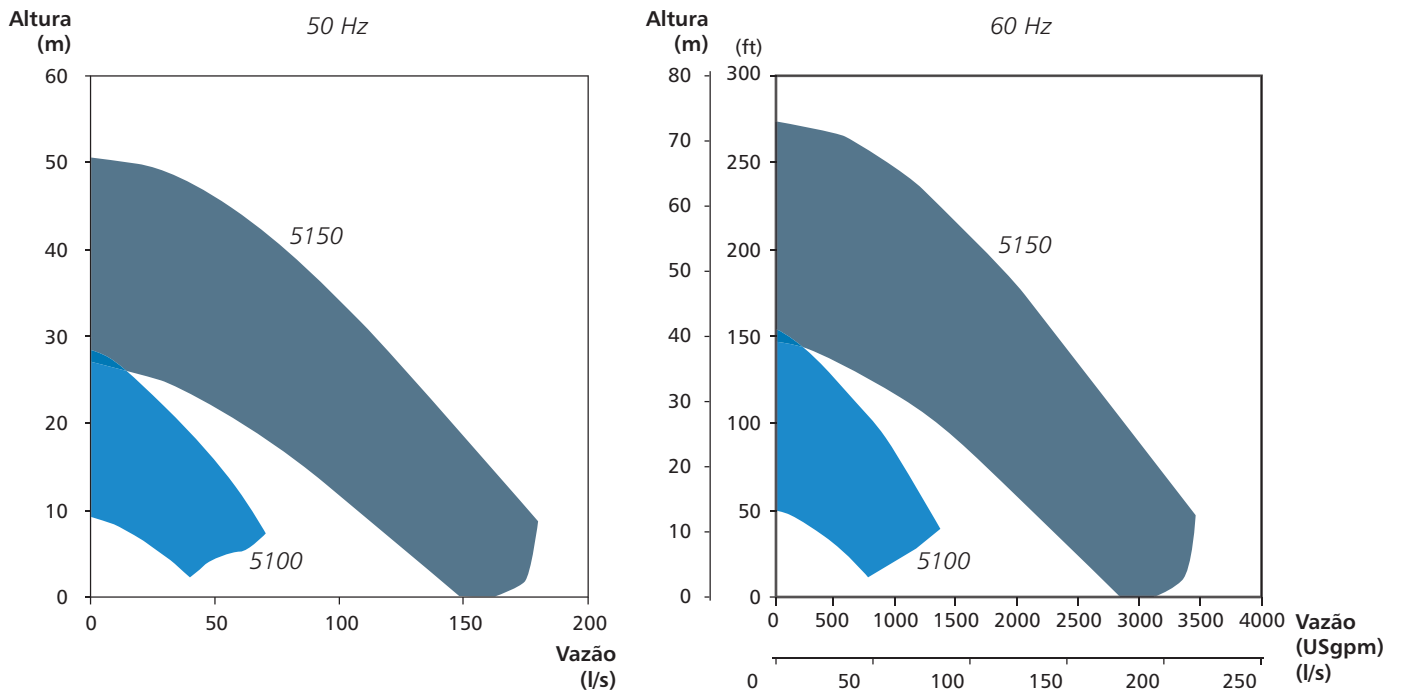
Muitas vezes, escolhem-se as bombas submersíveis para polpa no lugar das bombas secas que são menos resistentes ao desgaste e tem elevado custo de manutenção. Neste tipo de instalações, as bombas para polpa da Flygt constituem uma alternativa confiável, oferecendo uma operação contínua e com baixos custos de manutenção.

Para fazer os trabalhos mais difíceis

As bombas para polpa 5100/5150 constituem uma solução confiável e rentável para tratar as lamas mais abrasivas, numa ampla gama de duras aplicações industriais, como é o caso por exemplo, das empresas de mineração, construção, siderurgicas, papel e celulose, etc.

Chegou a nova geração de bombas submersíveis Flygt para lamas abrasivas, a força na qual você pode confiar

Range de Curvas 5100/5150



Os motores das bombas 5100/5150 estão disponíveis com uma grande variedade de potências que, combinados com as unidades hidráulicas, resultam no melhor conjunto para a sua necessidade. O resultado é um alto rendimento com baixo custo.



5100

Modelo	Potência nominal	Descarga ∅	Passagem de sólidos ∅
5100	50Hz, 7.5-45 kW 60Hz, 12-70 Hp	100 mm/4"	40 mm/1.6"
5150	50Hz, 22-70 kW 60Hz, 35-105 Hp	150 mm/6"	50 mm/2.0"



5150

Projeto orientado para a rentabilidade

Projetado para oferecer baixos custos durante toda a sua vida útil

O desenho fino e robusto torna as bombas 5100/5150 fáceis de instalar e operar, reduzindo sensivelmente os custos de investimento e manutenção.

Confiabilidade e vida longa garantida com materiais resistentes ao desgaste

Como é fundamental para uma bomba dedicada exclusivamente à remoção de lamas, todas as peças de desgaste na série 5100/5150 são fabricadas em liga de alto cromo. O impulsor é endurecido para uma máxima resistência ao desgaste. Este fato assegura uma operação confiável e uma longa vida útil.

Uma ampla gama de motores assegura uma solução ótima para o seu trabalho

As bombas 5100/5150 estão equipadas com eficientes motores de Classe H, com sensores incorporados para detectar altas temperaturas e vazamentos. Dado que o motor submersível pode realizar 15 partidas por hora, pode operar num poço de dimensões reduzidas, o que significa uma instalação flexível..



Menores custos globais para o bombeamento de polpa, devido a refrigeração interna

Um sistema opcional de refrigeração interna permite a operação normal sem que a bomba esteja submersa o tempo todo. O bombeamento sempre poderá ser feito até o nível mais baixo, o que ajudará a prevenir o acúmulo de sedimentos no fundo do poço.

Ampla abertura para passagem de sólidos pelo impulsor

O formato do impulsor, cujas lâminas têm um desenho muito mais inclinado que num impulsor convencional, assegura um fluxo mais homogêneo. Isto minimiza a separação de sólidos no fluxo, o que resulta em níveis muito reduzidos de desgaste e na manutenção da eficiência hidráulica.

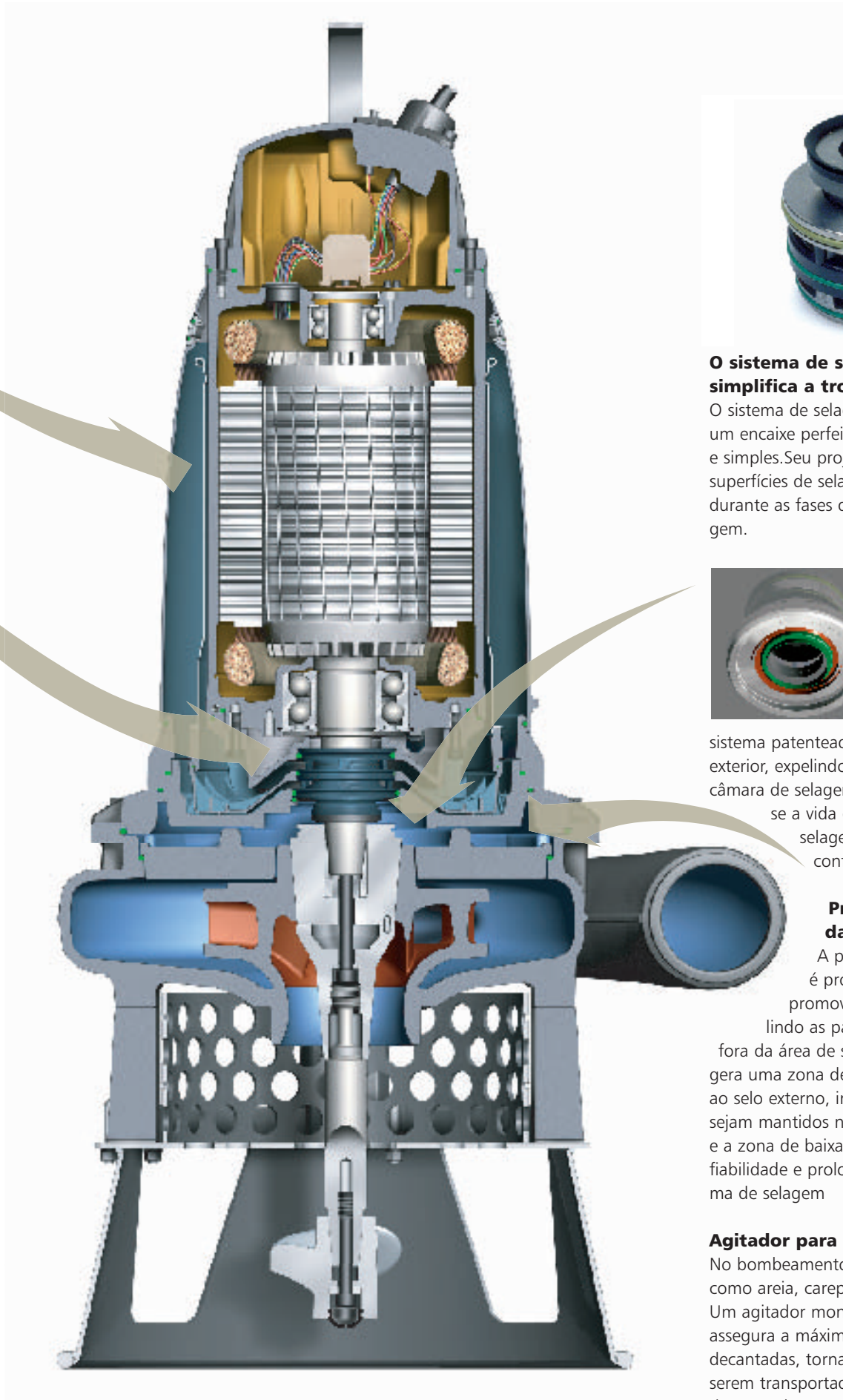


As grandes aberturas de entrada aceitam sólidos de vários tamanhos

As grandes aberturas de entrada asseguram um bombeamento eficiente, mesmo quando aglomerações de partículas ou grandes pedaços de material passam pela bomba.

Alta resistência ao desgaste, máxima eficiência hidráulica

A forma do impulsor, cujas lâminas têm um desenho muito mais inclinado que num impulsor convencional, assegura um fluxo mais homogêneo. Isto minimiza a separação de sólidos do fluxo portador, o que resulta em níveis muito reduzidos de desgaste e numa eficiência hidráulica prolongada.



O sistema de selagem Plug-in™ simplifica a troca

O sistema de selagem Plug-in™ permite um encaixe perfeito e uma troca mais rápida e simples. Seu projeto também protege as superfícies de selagem dos contaminantes durante as fases de desmontagem e montagem.



A proteção Spin-Out™ e a confiabilidade da selagem aumenta a vida útil

Spin-out™ é um sistema patenteado que protege a selagem exterior, expelindo partículas abrasivas da câmara de selagem. Desta forma, prolonga-se a vida da unidade exterior de selagem, aumentando a confiabilidade.

Proteção adicional da selagem

A parte traseira do impulsor é provida de ressaltos que promovem um fluxo radial, expelindo as partículas abrasivas para fora da área de selagem. O fluxo radial gera uma zona de baixa pressão próxima ao selo externo, impedindo que os sólidos sejam mantidos nessa região. O fluxo radial e a zona de baixa pressão aumentam a confiabilidade e prolongam a vida útil do sistema de selagem

Agitador para lammas mais grossas

No bombeamento de lammas mais grossas, como areia, carepa e polpa de minério. Um agitador montado na ponta do eixo assegura a máxima suspensão das partículas decantadas, tornando-as mais fáceis de serem transportadas, isto garante a limpeza do poço de sucção.

A flexibilidade para as suas necessidades de bombeamento

A esta Tecnologia damos o nome de Clean Sump

Agitador para lamas mais grossas

No bombeamento de lamas mais grossas, como a areia, carepa, etc, um agitador montado no eixo da bomba assegura a máxi-ma suspensão das partículas decantadas. Isto as torna mais fáceis de transportar e assegura a limpeza do poço.

Misturador lateral para trabalhos muito difíceis

Para os grandes poços com partículas muito grossas e pesadas e/ou a necessidade de se obter lamas homogêneas, é recomendada a instalação de um misturador lateral, que trabalha em conjunto com o agitador do eixo, quando este sozinho não pode impedir o acúmulo dos sedimentos.

O sistema interno de refrigeração reduz o acúmulo de sedimentos

O sistema interno de refrigeração permite que o equipamento continue a bombear até os níveis mais baixos, prevenindo o acúmulo de sedimentos no poço de sucção.

Deixe que a ITT Flygt lhe aconselhe sobre a seleção de bombas submersíveis

Na ITT Flygt temos ferramentas avançadas de seleção, instalações de teste e laboratórios de materiais para ajudá-lo a escolher a melhor bomba submersível para o seu trabalho. Os nossos especialistas têm uma longa experiência no projeto de sistemas e na seleção de equipamentos, também oferecemos ampla assistência técnica para o dimensionamento do poço.

O resultado é um poço limpo no final do ciclo de bombeamento e baixos custos globais para o tratamento de lamas.

Portátil e fácil de instalar

A solução ideal para a maioria das aplicações

Projetadas para uma instalação submersa e portátil, as bombas para lama 5100/5150 são versáteis e fáceis de instalar. Cada bomba vem equipada com um suporte incorporado e é independente, não sendo necessário nenhuma outra estrutura adicional de apoio. A flange e o acoplamento Victaulic® permitem uma conexão rápida e fácil com uma ampla gama de conexões disponíveis.



Agitador para lamas mais grossas.

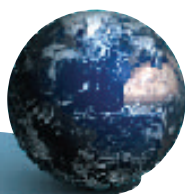


Um misturador lateral para os trabalhos muito difíceis.



Refrigeração interna permite bombear até aos níveis mais baixos.

Serviço e manutenção



A sua rede local de serviço – em todo o mundo

Com a ITT Flygt, você pode escolher o tipo de suporte que melhor atenda às suas necessidades. Desde o simples fornecimento de bombas submersíveis para a sua aplicação, até a plena assistência ao seu projeto, desenho, construção, implementação, operação e manutenção do seu sistema.

A ITT Flygt oferece o serviço que você necessita, nas suas condições.

Disponibilidade de peças sobresselentes durante 15 anos

Garantimos a disponibilidade de peças sobresselentes durante 15 anos após a retirada de qualquer equipamento Flygt da linha de produção. Essa é uma das maneiras em que a ITT Flygt cumpre com o seu compromisso a longo prazo com os seus clientes.



A ITT Flygt é líder mundial na fabricação, fornecimento e inovação nos mercados de aeradores, misturadores e bombas submersíveis. Com fabricas instaladas em três continentes, os nossos produtos são utilizados diariamente nos seguintes setores : indústrias de mineração, construção siderúrgicas, papel e celulose, gás e petróleo, tratamento de águas residuais urbanas, entre outras. A nossa experiência é utilizada por engenheiros, planejadores e consultores para garantir a confiabilidade e a economia dos nossos sistemas em todos os lugares do mundo. A ITT Flygt está representada em mais de 130 países e possui 40 companhias de comercialização em todo o mundo.



www.flygt.com